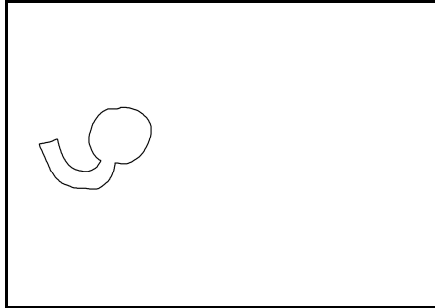
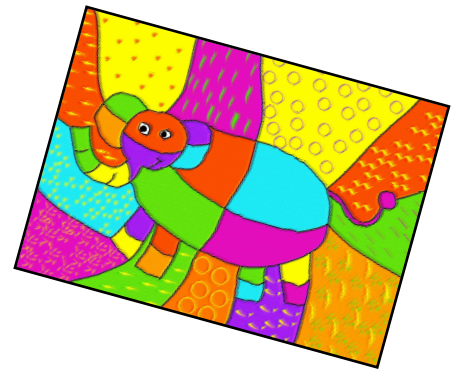
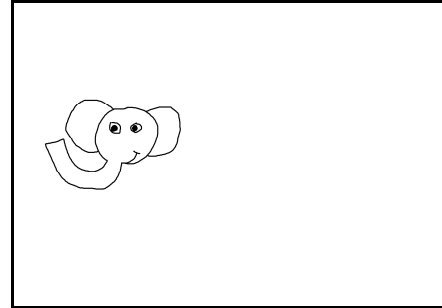


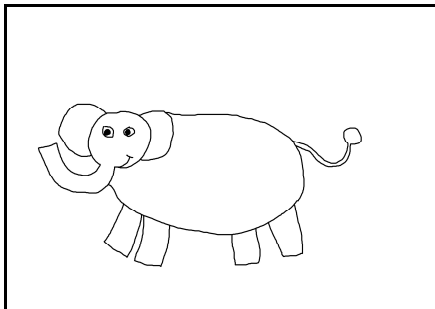
Arts visuels « pastels et motifs »
**UN ÉLÉPHANT ÇA TROMPE
ÉNORMÉMENT !**



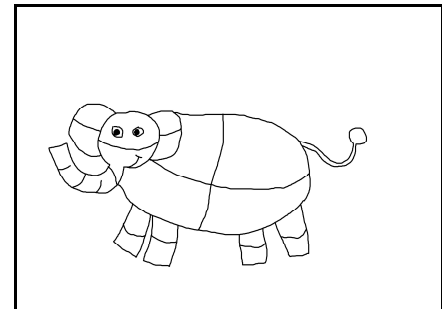
Sur une feuille A4, tracer au crayon la tête
et la trompe de l'éléphant.



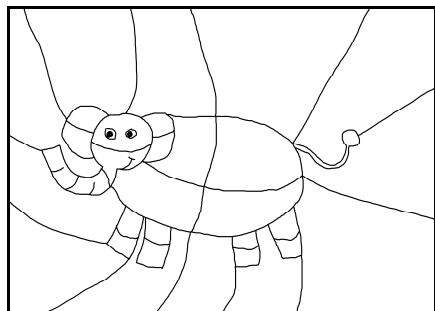
Placer les deux oreilles,
les yeux et la bouche.



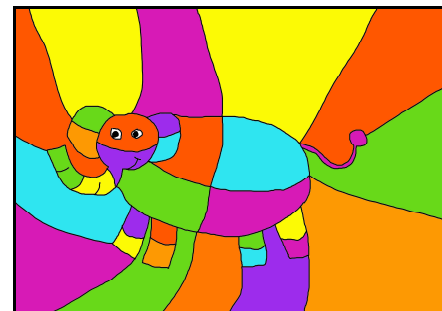
Ajouter le corps, les quatre pattes
ainsi que la queue.



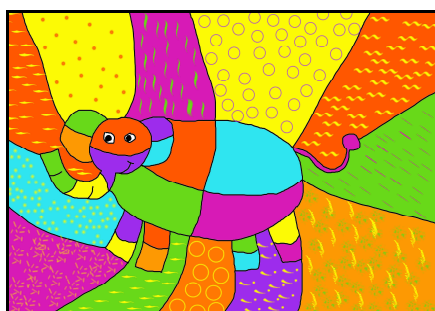
Partager le corps de l'éléphant
en plusieurs parties.



Prolonger les traits de partage
jusqu'au bord de la feuille.



Colorier aux pastels.



Ajouter sur le fond des motifs.



Repasser les traits de crayon au pastel noir.

Arts visuels « pastels et motifs »
**UN ÉLÉPHANT ÇA TROMPE
ÉNORMÉMENT !**

