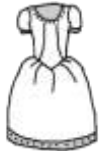


	LECTURE	Assemblage syllabique	Révisions [l] [r]
---	---------	-----------------------	----------------------

1. Assemble les syllabes pour former les mots.

lu	pi	me	teau	bot	lé	ro	ge	ne	ra	la	be	lé	le
----	----	----	------	-----	----	----	----	----	----	----	----	----	----

















2. Trouve deux mots dans chaque sac à syllabes et écris ces mots.

