

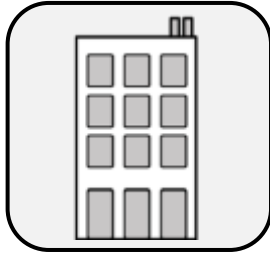


LECTURE

Assemblage syllabique

[ø] [œ]

1. Coche la case qui correspond à la syllabe où tu entends [ø] ou [œ].

2. Ecris les syllabes manquantes en utilisant **eu**.

9

 f

 re



2

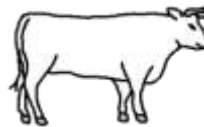
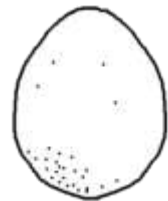
 œ

3. Complète les phrases en utilisant des mots contenant **eu**.

- Il distribue le courrier, c'est le \_\_\_\_\_.
- Il coupe les cheveux, c'est le \_\_\_\_\_.
- Il soigne les malades, c'est le \_\_\_\_\_.

4. Ecris les syllabes manquantes en utilisant **œu**.


 d

 r

 f

 f