



LE CHAT DE TIGALI

Entraînement lecture n° 5

Samedi 22 août (page 9)

L'histoire

❶ Que trouve la famille Huet sur le perron de leur maison ?



❷ Qui a apporté ce cadeau ?

Vanessa

On ne sait pas

Les élèves de François Huet

Une amie de Sonia

❸ Pourquoi leur a-t-on fait un cadeau ?



❹ Que trouve t-on dans le panier ?













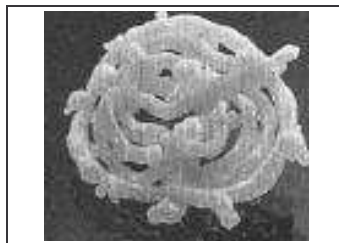
Pour aller plus loin...

Associe chaque gâteau à sa description.



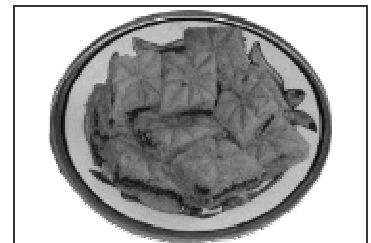
Zlabia

délicieuse spirale de miel de couleur orange



Corne de gazelle

pâtisserie à base d'amandes servie avec un thé ou un café.



Makrout

gâteau en forme de losange fait de semoule fourré aux dates ou aux amandes